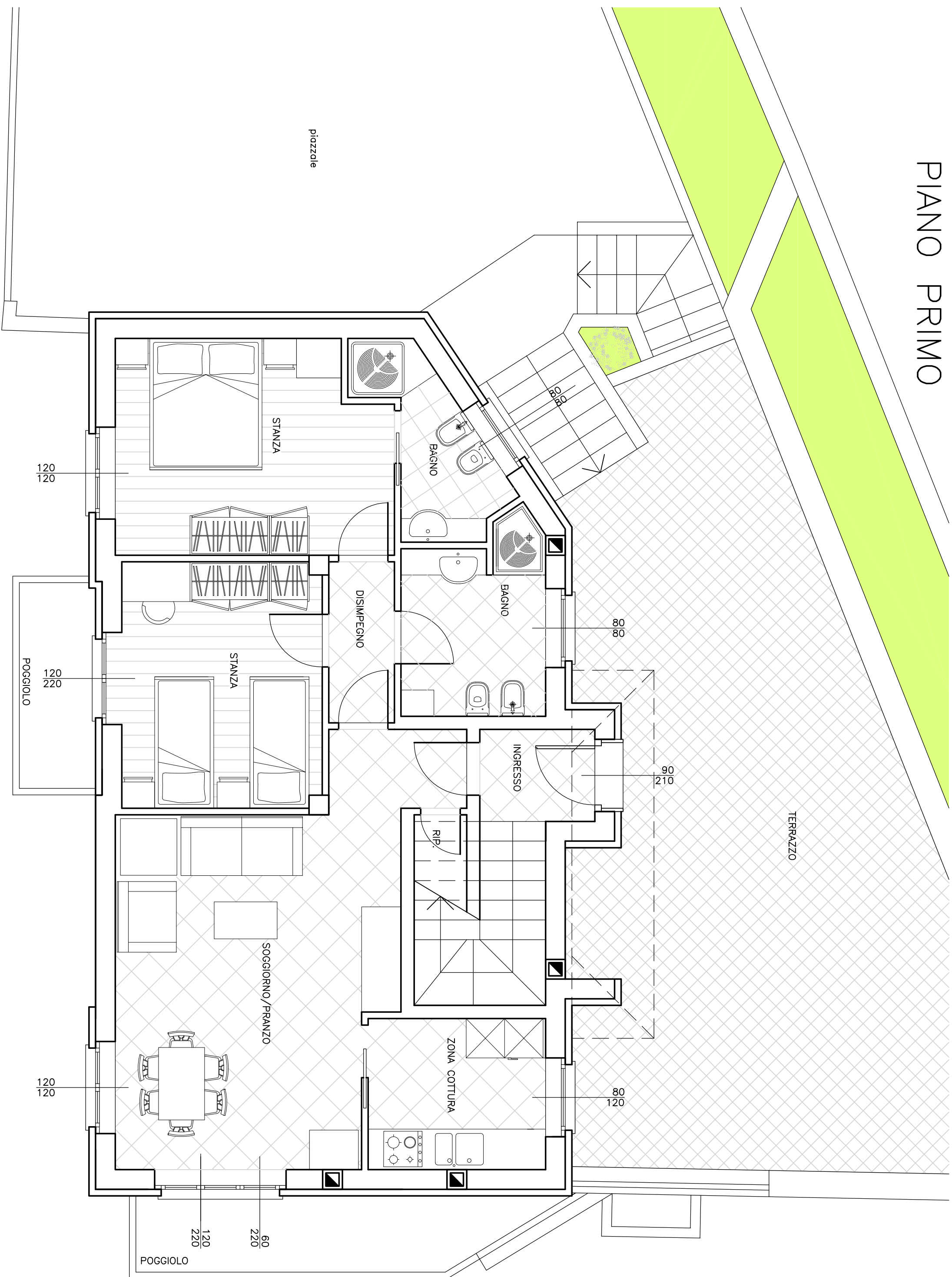


PIANO PRIMO



piazzale

STANZA

BAGNO

BAGNO

DISIMPEGNO

STANZA

INGRESSO

RIP.

SOGGIORNO/PRANZO

ZONA COTTURA

TERRAZZO

POGGIOLO

POGGIOLO

120
120

120
220

120
120

120
220

60
220

80
80

80
210

80
120